

OCUflash® blue

picături oftalmice, soluție fără conservanți

1. Ce este OCUflash blue și la ce se folosește

OCUflash blue este o soluție oftalmică fără conservanți cu extract de Euphrasia officinalis. Este destinată instilării oculare, ca și colir oftalmic sau pentru comprese oftalmice. Extractul de Euphrasia officinalis acționează ca antiinflamator, anti-flogistic și astringent. Aceste proprietăți ale Euphrasia officinalis stau la baza utilizării sale deja îndelungate pentru relaxarea ochilor, pentru prevenirea și tratarea inflamațiilor non-infecțioase ale pleoapelor și conjunctivei ochiului. OCUflash blue se utilizează ca soluție pentru îndepărtarea corpurilor străini din ochi și pentru eliminarea senzațiilor de arsură, înțepătură, prurit și senzația de corp străin în ochi.

OCUflash blue nu conține conservanți, de aceea este ideal pentru purtătorii de lentile de contact sau persoanele cu sensibilitate oculară.

În practică OCUflash blue se poate utiliza:

- pentru spălarea ochiului după tonometrie și gonioscopie,
- pentru îndepărtarea corpurilor străini, a prafului și apei clorinate,
- pentru îndepărtarea reziduurilor soluțiilor de fluoresceină,
- pentru spălarea secrețiilor mucoase și purulente,
- pentru spălarea ochilor după purtarea lentilelor de contact,
- ca soluție de prim ajutor în arsurile ușoare ale conjunctivei produse de substanțe acide sau alcaline (var, mortar),
- ca soluție suportivă în conjunctivită,
- pentru îndepărtarea preparatelor cosmetice de la nivelul ochilor (pleoape și gene).

Produsul OCUflash blue poate fi utilizat de către adulți, tineri și copii. Datorită siguranței produsului, poate fi utilizat la nou-născuți, sugari, femei însărcinate și mame care alăptează.

2. Ce trebuie să știți înainte de utilizarea OCUflash blue

OCUflash blue nu trebuie administrat în cazul hipersensibilității la oricare dintre componentei. Dacă se aplică simultan și alte picături sau geluri oftalmice, este recomandat să se mențină un interval de 5 minute între aplicări.

3. Cum se folosește OCUflash blue

Pentru relaxarea ochilor iritați și în scopul tratamentului suportiv al inflamațiilor non-infecțioase ale conjunctivei și pleoapelor, se instilează în sacul conjunctival al ochiului (ochilor) 1-2 picături de 1-4 ori pe zi.

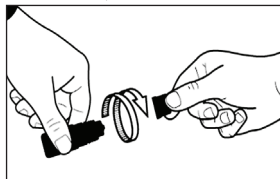
Pentru îndepărtarea corpurilor străini din ochi, aplicați soluția până ce corpul străin este îndepărtat, eventual până la calmarea disconfortului. OCUflash blue se poate utiliza pe perioadă îndelungată.

Purtătorii de lentile de contact

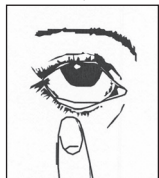
OCUflash blue se poate aplica în timpul purtării lentilelor de contact.

Instrucțiuni pentru utilizare

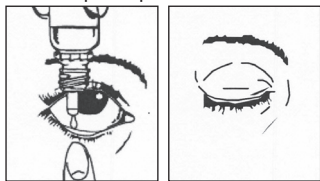
1. Spălați-vă pe mâini și așezați-vă într-o poziție confortabilă.
2. Desfaceți capacul flaconului.



3. Țineți flaconul între degetul mare și celelalte degete, cu picurătorul în jos.
4. Înainte de prima utilizare, este recomandat ca prin presarea ușoară a flaconului să eliberați prima picătură în exteriorul ochiului. Apăsarea puternică și neconsecventă poate cauza eliberarea unui jet de soluție.
5. Folosiți degetul pentru a trage în jos de pleoapa inferioară a ochiului afectat.



6. Plasați vârful picurătorului aproape de ochi, dar fără a atinge ochiul sau regiunile adiacente ochiului.
7. Apăsăți ușor pe flacon astfel încât 1-2 picături să ajungă în ochi, sau mai multe picături dacă folosiți *OCUflash blue* pentru spălarea ochiului. Eliberați apoi pleoapa inferioară și închideți încet ochiul, astfel încât *OCUflash blue* să se distribuie uniform pe suprafața ochiului. Pentru următoarea picătură, permiteți flaconului să tragă aer pentru a reveni la forma inițială, apoi continuați aplicarea așa cum v-a fost recomandat. Luați în considerare că este posibil să dureze câteva secunde din momentul când apăsați pe flacon până iese prima picătură. Flaconul nu trebuie apăsat prea tare.



8. Dacă este nevoie, repetați procedura și pentru al doilea ochi.



9. După utilizare, flaconul trebuie scuturat o dată în jos, fără a atinge vârful picurătorului, pentru a îndepărta lichidul rămas pe vârf. Această acțiune este necesară pentru a asigura sterilitatea soluției și o eliberare mai ușoară a picăturilor la următoarea utilizare.
10. Imediat după utilizare închideți bine capacul flaconului.

4. Care sunt posibilele efecte adverse

Rareori, imediat după aplicare, poate să apară o senzație temporară de arsură ușoară sau o reacție de hipersensibilitate la unul din componentele produsului.

În cazul apariției acestor efecte adverse sau altor reacții neobișnuite, adresați-vă medicului sau farmacistului.

5. Ce conține *OCUflash blue*

Clorură de sodiu 7mg în 1ml, extract de *Euphrasia officinalis*, edetat disodic dihidrat, clorură de potasiu, clorură de magneziu hexahidrată, polisorbitat 80, borat de sodiu, hidroxid de sodiu, apă purificată.

6. Cum se păstrează *OCUflash blue* și alte informații

Păstrați produsul în ambalajul original la temperaturi până la 25 °C.

Nu refrigerăți sau congelați.

Nu lăsați la îndemâna și vederea copiilor.

Produsul nu trebuie utilizat după data de expirare înscrisă pe etichetă sau ambalaj în dreptul semnelui clepsidrei. Data expirării se referă la ultima zi din luna respectivă.

Nu utilizați *OCUflash blue* mai mult de 3 luni după prima deschidere a flaconului.

Ambalaj: 1x10 ml



UNIMED PHARMA, spol. s r.o., Orišková 11, 821 05 Bratislava, Slovacia
Tel.: +421 2 4333 3786
Fax: +421 2 4363 8743
e-mail: unimedpharma@unimedpharma.sk
www.unimedpharma.eu



Ultima actualizare a prospectului: Aprilie 2020.